

Information destinée aux patients

ALOPEXY®

Minoxidilum

2%



Lisez attentivement la notice d'emballage. Vous y trouverez tous les renseignements importants concernant le médicament. Ce médicament vous a été prescrit par votre médecin ou vous a été remis sans ordonnance médicale par le pharmacien. Pour en tirer le meilleur bénéfice, veuillez l'utiliser conformément à la notice d'emballage ou, le cas échéant, aux indications du médecin ou du pharmacien. Conservez cette notice d'emballage pour pouvoir la relire plus tard si nécessaire.

Qu'est-ce qu'Alopexy® 2% et quand est-il utilisé?

Alopexy® 2% est un produit à usage externe favorisant la pousse des cheveux. Il s'oppose à la chute de cheveux d'origine hormonale héréditaire (alopécie androgénique). Pour les femmes et les hommes souffrant d'alopécie héréditaire, une raréfaction de la pousse des cheveux ou l'apparition d'une calvitie dans la région de la raie est typique. Alopexy 2% est utilisé pour le traitement de la chute excessive des cheveux, liée à certaines hormones, et de calvities naissantes chez les hommes et les femmes.

De quoi faut-il tenir compte en dehors du traitement?

Il s'agit d'un traitement de longue durée dont les résultats sont variables d'un patient à l'autre; néanmoins, l'apparition de la pousse des cheveux se fera lentement, au cours des 4 premiers mois de traitement au plus tôt. La stabilisation de la chute des cheveux est observée après 3 mois. Toutefois, les meilleurs résultats peuvent parfois n'apparaître qu'au bout de 12 mois chez les hommes et 8 mois chez les femmes. Si vous répondez au traitement, votre nouvelle chevelure sera probablement douce et fine (duvet), et tout d'abord peu visible.

Lorsque le traitement est poursuivi, la chevelure s'épaissit et devient plus foncée, jusqu'à ce qu'elle prenne la couleur et la structure de la chevelure déjà présente. Si vous arrêtez le traitement, les cheveux ayant repoussé peuvent chuter de nouveau après 3 à 4 mois.

Des cas de calvitie plus avancés et des calvities de plus de 10 ans répondent moins bien au traitement.

Quand Alopexy® 2% ne doit-il pas être utilisé?

Alopexy® 2% ne doit pas être utilisé dans les cas suivants :

- allergie au minoxidil ou à l'un des composants (par exemple alcool, propylène glycol)
- chute des cheveux survenue brusquement à la suite d'une grossesse ou d'un accouchement ou lors d'une maladie de la thyroïde
- chute des cheveux formant des taches et accompagnée par une inflammation du cuir chevelu
- affection dermatologique (peau enflammée, rouge, irritée ou douloureuse, par exemple après un coup de soleil ou lors d'une dermatite) ou autre traitement local concomitant.

En outre, Alopexy® 2% ne convient pas au traitement de patients dont la calvitie est complète ou dont la totalité de la pilosité a été perdue. Si vous avez des doutes quant à l'origine de la chute de vos cheveux, consultez votre médecin.

Alopexy® 2% ne doit pas être utilisé par les patients âgés et les patients de moins de 18 ans.

Jusqu'à maintenant, l'effet d'Alopexy® 2% sur un cuir chevelu malade n'est pas connu, c'est pourquoi Alopexy® 2% ne peut être appliqué que sur un cuir chevelu sain.

Quelles sont les précautions à observer lors de l'utilisation d'Alopexy® 2%?

Les sujets souffrant d'une maladie cardiovasculaire, d'une pression artérielle basse ou élevée, doivent consulter leur médecin avant le début du traitement, car la préparation peut éventuellement aggraver la situation et les effets secondaires peuvent être très sérieux. Ne jamais avaler le médicament. Il est exclusivement réservé à l'usage externe. Il faut être attentif à des symptômes tels que palpitations, rétention d'eau dans les tissus (œdème) et prise de poids.

Une prise accidentelle de la préparation peut provoquer des effets indésirables graves et doit être immédiatement communiquée au médecin. Etant donné qu'Alopexy® 2% contient de l'alcool, il peut irriter

vos cuir chevelu. Cette irritation est généralement passagère. Si l'irritation se prolonge, n'utilisez plus Alopexy® 2%. En cas de contact avec des surfaces sensibles (œil, peau irritée, plaies, muqueuse), rincez abondamment à l'eau courante.

Veuillez informer votre médecin ou votre pharmacien si

- vous souffrez d'une autre maladie,
- vous êtes allergique,
- vous prenez ou utilisez déjà d'autres médicaments en usage interne ou externe (même en automédication)!

Alopexy® 2% peut-il être utilisé pendant la grossesse ou l'allaitement?

Alopexy® 2% ne doit pas être utilisé pendant la grossesse ou l'allaitement.

Comment utiliser Alopexy® 2%?

Adultes (plus de 18 ans):

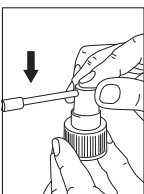
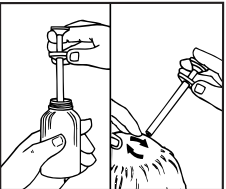
Alopexy® 2% n'est destiné qu'à l'usage externe et qu'à l'adulte. Appliquez deux fois par jour une dose de 1 ml sur le cuir chevelu en prenant pour point de départ le centre de la zone à traiter. Cette dose doit être respectée quelle que soit l'étendue de la zone concernée. Respectez un intervalle de 12 heures entre les deux doses. Ne dépassez pas la dose de 1 ml d'Alopexy® 2% par application et la dose de 2 ml (deux applications) par jour. N'appliquez pas le produit sur une autre partie du corps que le cuir chevelu. Lavez-vous soigneusement les mains après l'application. N'appliquez Alopexy® 2% que lorsque les cheveux et le cuir chevelu sont parfaitement secs. N'utilisez pas de sèche-cheveux pour accélérer l'évaporation de la solution.

Pipette doseuse

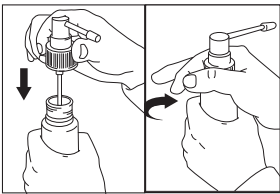
La pipette doseuse permet de prélever avec précision 1 ml de solution à répartir sur l'ensemble de la zone à traiter. Répartissez la solution du bout des doigts.

Pompe doseuse avec applicateur

Ce système est adapté à l'application sur de faibles surfaces ou sous les cheveux.



1. Encliqueter la canule dans la pompe : tenir fermement le corps de la pompe en appuyant sur la partie poussoir de la canule.



2. Dévisser et enlever le bouchon du flacon : il ne doit rester sur le flacon que le témoin d'inviolabilité.

3. Insérer le pulvérisateur muni de la canule dans le flacon et le visser fermement.



4. Amorcer la pompe : le système de distribution est prêt à l'emploi.

5. Pour l'application : diriger le pulvérisateur vers le centre de la surface à traiter ou sous les cheveux, presser une fois et étendre le produit avec le bout des doigts de façon à couvrir l'ensemble de la zone à traiter. Répéter l'opération 6 fois pour appliquer une dose d'1 ml.

L'efficacité et la tolérance chez des personnes de moins de 18 ans ou de plus de 65 ans n'ont pas été suffisamment documentées.

Veuillez vous conformer au dosage figurant sur la notice d'emballage ou prescrit par votre médecin. Si vous estimez que l'efficacité du médicament est trop faible ou au contraire trop forte, veuillez vous adresser à votre médecin ou à votre pharmacien.

Quels effets secondaires Alopexy® 2% peut-il provoquer?

L'utilisation d'Alopexy® 2% peut provoquer les effets secondaires suivants: irritation locale avec peau sèche, desquamation ou démangeaisons, eczéma, rougeur de la peau et du visage; plus rarement des réactions allergiques. Au début du traitement (après 2 à 6 semaines environ) ainsi qu'après son interruption, une chute plus importante des cheveux peut survenir, car les anciens cheveux sont repoussés et les follicules pileux sont en préparation pour la croissance des nouveaux cheveux.

Vous devez arrêter le traitement immédiatement et consulter un médecin si des douleurs pectorales ou des palpitations cardiaques surviennent brusquement pendant le traitement; cela vaut également lors de la survenue d'une perte de connaissance et/ou de vertiges, d'une prise pondérale soudaine et inexplicable,

de mains ou de pieds enflés, de rougeurs persistantes, et de l'apparition de fortes réactions allergiques (eczéma de contact, urticaire) ou d'irritation du cuir chevelu traité.

Si vous remarquez des effets secondaires qui ne sont pas mentionnés dans cette notice, veuillez en informer votre médecin ou votre pharmacien.

A quoi faut-il encore faire attention?

Le médicament ne doit pas être utilisé au-delà de la date figurant après la mention «EXP» sur le récipient.

Tenir Alopexy® 2% hors de portée des enfants. Conserver à une température de 15-30°C.

Produit inflammable. Conserver le récipient fermé.

Pour de plus amples renseignements, consultez votre médecin ou votre pharmacien qui disposent d'une information détaillée destinée aux professionnels.

Que contient Alopexy® 2%?

La substance active est : 20 mg de minoxidil pour 1 ml.

Les autres composants sont : γ-cyclodextrine, éthanol, propylène glycol, eau purifiée.

Numéro d'autorisation

51853 (Swissmedic)

Où obtenez-vous Alopexy® 2%? Quels sont les emballages à disposition sur le marché?

En pharmacie, sans ordonnance médicale.

Alopexy® 2% 60 ml avec pipette doseuse graduée de 1 ml.

Alopexy® 2% 3 x 60 ml avec pipette doseuse graduée de 1 ml.

Alopexy® 2% 60 ml avec pipette doseuse graduée de 1 ml et pompe doseuse avec applicateur.

Alopexy® 2% 3 x 60 ml avec pipette doseuse graduée de 1 ml et pompe doseuse avec applicateur.

Titulaire de l'autorisation

Pierre Fabre (Suisse) SA, Allschwil

Cette notice d'emballage a été contrôlée par l'autorité de contrôle des médicaments (Swissmedic) en juin 2010.

Information für Patientinnen und Patienten

ALOPEXY®

Minoxidilum

2%



Lesen Sie diese Packungsbeilage sorgfältig, denn sie enthält wichtige Informationen. Dieses Arzneimittel haben Sie entweder persönlich von Ihrem Arzt oder Ihrer Ärztin verschrieben erhalten oder Sie haben es ohne ärztliche Verschreibung in der Apotheke bezogen. Wenden Sie das Arzneimittel gemäss Packungsbeilage beziehungsweise nach Anweisung des Arztes oder des Apothekers bzw. der Ärztin oder der Apothekerin an, um den grössten Nutzen zu haben. Bewahren Sie die Packungsbeilage auf, Sie wollen sie vielleicht später nochmals lesen.

Was ist Alopexy® 2% und wann wird es angewendet?

Alopexy® 2% ist ein äusserlich anzuwendendes Haarwuchsmittel gegen den erblich-hormonell bedingten Haarausfall (androgenetische Alopezie). Typisch für Frauen und Männer mit erblichem Haarausfall ist eine Verdünnung des Haarwuchses bzw. Glatzenbildung in der Scheitelregion. Alopexy® 2% wird zur Behandlung von übermässigem durch bestimmte Hormone bedingtem Haarausfall und beginnender Glatzenbildung bei Frauen und Männern angewendet.

Was sollte dazu beachtet werden?

Es handelt sich um eine langfristige Behandlung und die Resultate sind je nach Patient verschieden; die

neuen Haare wachsen jedoch langsam und das Nachwachsen der neuen Haare benötigt mindestens 4 Monate Behandlung. Eine Stabilisierung des Haarausfalls wird nach 3 Monaten beobachtet. Jedoch kann es bei Männern 12 Monate und bei Frauen 8 Monate dauern, bis die besten Resultate zu sehen sind. Wenn Sie auf die Behandlung ansprechen, ist Ihr neues Haar wahrscheinlich weich und flaumig (Velushaar) und zunächst kaum sichtbar.

Bei Fortführung der Behandlung wird der neue Haarwuchs dicker und dunkler, bis er die gleiche Farbe und Struktur des vorhandenen Kopfhaares hat. Wenn Sie mit der Behandlung aufhören, kann das neu gewachsene Haar nach 3-4 Monaten erneut ausfallen.

Fortgeschrittene Fälle von Glatzenbildung und seit mehr als zehn Jahren bestehende Glatzen sprechen weniger auf die Behandlung an.

Wann darf Alopexy® 2% nicht angewendet werden?

In folgenden Fällen soll Alopexy® 2% nicht angewendet werden:

- wenn Sie allergisch auf Minoxidil oder einen Inhaltsstoff (z.B. Alkohol oder Propylenglykol) sind
- bei plötzlichem Haarausfall, der in der Folge einer Schwangerschaft oder Geburt oder bei Schilddrüsenerkrankungen auftritt
- bei fleckförmigem Haarausfall mit Entzündung der Kopfhaut
- bei einer Hautkrankheit (Hautentzündung, Rötungen, Hautreizungen oder schmerzhafte Haut, z.B. nach Sonnenbrand oder bei Dermatitis) oder einer anderen lokalen gleichzeitigen Behandlung.

Alopexy® 2% ist ebenfalls nicht geeignet zur Behandlung bei vollständiger Kahlheit oder bei totalem Verlust der Körperbehaarung. Wenn Sie unsicher sind, wodurch Ihr Haarausfall verursacht wird, suchen Sie Ihren Arzt bzw. Ihre Ärztin auf.

Bei älteren Patienten sowie bei Patienten unter 18 Jahren soll Alopexy® 2% nicht angewendet werden. Bis jetzt sind die Wirkungen von Alopexy® 2% auf eine kranke Kopfhaut nicht bekannt, weshalb Alopexy® 2% nur auf einer gesunden Kopfhaut angewendet werden soll.

Wann ist bei der Anwendung von Alopexy® 2% Vorsicht geboten?

Patienten mit Herz-Kreislauf-Krankheiten oder mit erhöhtem bzw. erniedrigtem Blutdruck sollten vor einer Behandlung mit Alopexy® 2% von Ihrem Arzt bzw. Ihrer Ärztin untersucht werden, denn das Präparat kann das Risiko einer Verschlimmerung der Erkrankung erhöhen und die Nebenwirkungen können sehr schwer sein. Das Arzneimittel darf nie eingenommen werden. Es darf nur äusserlich angewendet werden. Es muss auf Symptome wie Herzklopfen, Wasseransammlung in den Geweben (Ödem) und Gewichtszunahme aufmerksam gemacht werden.

Eine versehentliche Einnahme der Lösung kann schwere unerwünschte Wirkungen nach sich ziehen und Ihr Arzt bzw. Ihre Ärztin soll sofort darüber informiert werden. Da Alopexy® 2% Alkohol enthält, kann Ihre Kopfhaut gereizt werden. Meist ist diese Reizung eine vorübergehende Erscheinung. Sollte die Reizung anhalten, verwenden Sie Alopexy® 2% nicht mehr. Bei versehentlichem Kontakt mit empfindlichen Stellen (Augen, geschürfte Haut, Wunden, Schleimhäute) sollten diese mit reichlich fliessendem Wasser gespült werden.

Informieren Sie Ihren Arzt oder Apotheker bzw. Ihre Ärztin oder Apothekerin, wenn Sie

- *an anderen Krankheiten leiden,*
- *Allergien haben oder*
- *andere Arzneimittel (auch selbstgekaufte!) einnehmen oder äusserlich anwenden!*

Darf Alopexy® 2% während einer Schwangerschaft oder in der Stillzeit angewendet werden?

Wenn Sie schwanger sind oder stillen, sollen Sie Alopexy® 2% nicht anwenden.

Wie verwenden Sie Alopexy® 2%?

Erwachsene (über 18 Jahren):

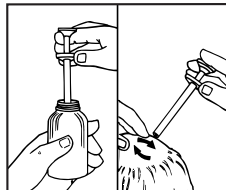
Alopexy® 2% darf nur äusserlich bei Erwachsenen angewendet werden. Zweimal täglich eine Dosis von 1 ml auf die Kopfhaut auftragen, ausgehend von der Mitte der betroffenen Stelle. Diese Dosis sollte ungeachtet der Grösse der betroffenen Stelle appliziert werden. Beachten Sie einen Abstand von 12 Stunden zwischen den 2 Dosen. Überschreiten Sie nicht die Dosis von 1 ml Alopexy® 2% pro Anwendung und die Dosis von 2 ml (zwei Anwendungen) pro Tag. Das Präparat darf nicht auf eine andere Körperstelle als die Kopfhaut aufgetragen werden. Nach dem Auftragen sind die Hände gründlich zu waschen. Alopexy® 2% soll nur bei vollkommen trockenem Haar und Haarboden aufgetragen werden. Benützen Sie nicht den Haartrockner, um die Verdampfung der Lösung zu beschleunigen.

Anwendung mit der Dosierpipette

Die Dosierpipette erlaubt, genau 1 ml der Lösung zu entnehmen und auf die behandelnde Kopfpattie aufzutragen. Verteilen Sie die Lösung mit den Fingerspitzen.

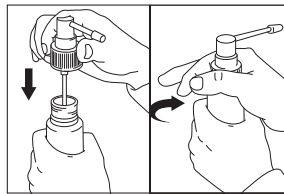
Anwendung mit der Dosierpumpe mit Applikator

Dieses System eignet sich für die Anwendung auf kleinen Oberflächen oder unter den Haaren.





1. Den Applikator in die Pumpe einklicken: das Hauptstück der Pumpe festhalten und gleichzeitig auf den Griff des Applikators drücken.



2. Den Fläschchendeckel abschrauben und entfernen.

3. Die mit dem Applikator versehene Dosierpumpe in das Fläschchen schieben und gut anschrauben.



4. Die Dosierpumpe kann nun verwendet werden.

5. Den Applikator auf die Mitte der zu behandelnden Partie oder unter die Haare richten, einmal drücken und das Produkt mit den Fingerspitzen so verteilen, dass der gesamte zu behandelnde Bereich bedeckt ist. Die Anwendung 6-mal wiederholen, damit eine Dosis von 1 ml erreicht wird.

Die Wirksamkeit und die Verträglichkeit wurde bei Personen unter 18 Jahren oder über 65 Jahren nicht genügend dokumentiert.

Halten Sie sich an die in der Packungsbeilage angegebene oder vom Arzt oder der Ärztin verschriebene Dosierung. Wenn Sie glauben, das Arzneimittel wirke zu schwach oder zu stark, so sprechen Sie mit Ihrem Arzt oder Apotheker bzw. mit Ihrer Ärztin oder Apothekerin.

Welche Nebenwirkungen kann Alopecy® 2% haben?

Folgende Nebenwirkungen können bei der Anwendung von Alopecy® 2% auftreten: lokale Reizung mit trockener Haut, Abschuppung oder Juckreiz, Ekzem, Rötungen der Haut oder des Gesichts; seltener allergische Reaktionen. Am Anfang der Behandlung (nach etwa 2 bis 6 Wochen) sowie nach deren Beendigung kann es zu vermehrtem Haarausfall kommen, da die alten Haare abgestossen und die Haarfollikel für das Wachstum der neuen Haare vorbereitet werden.

Wenn Sie während der Behandlung plötzlich Brustschmerzen oder Herzklopfen bekommen, sollen Sie die Behandlung sofort abbrechen und einen Arzt bzw. eine Ärztin aufsuchen; das gleiche gilt für auftretenden Ohnmachtsanfall und/oder Schwindel, plötzliche unerklärliche Gewichtszunahme, geschwollene Hände oder Füße, anhaltende Rötung, auftretende starke allergische Reaktionen (Kontaktexzem, Hautausschlag) oder Reizung der behandelten Kopfhaut.

Wenn Sie Nebenwirkungen bemerken, die hier nicht beschrieben sind, sollten Sie Ihren Arzt oder Apotheker bzw. Ihre Ärztin oder Apothekerin informieren.

Was ist ferner zu beachten?

Das Arzneimittel darf nur bis zu dem auf dem Behälter mit "EXP" bezeichneten Datum verwendet werden. Alopecy® 2% ausserhalb der Reichweite von Kindern aufbewahren. Bei 15-30 °C aufbewahren.

Das Produkt ist entflammbar. Das Behältnis geschlossen halten.

Weitere Auskünfte erteilt Ihnen Ihr Arzt oder Apotheker bzw. Ihre Ärztin oder Apothekerin. Diese Personen verfügen über die ausführliche Fachinformation.

Was ist in Alopecy® 2% enthalten?

Der Wirkstoff ist: Minoxidil 20 mg pro 1 ml.

Die anderen Inhaltsstoffe sind: γ-Cyclodextrin, Alkohol, Propylenglykol, gereinigtes Wasser.

Zulassungsnummer

51853 (Swissmedic)

Wo erhalten Sie Alopecy® 2%? Welche Packungen sind erhältlich?

In Apotheken ohne ärztliche Verschreibung.

Alopecy® 2% 60 ml mit graduierter Dosierpipette à 1 ml.

Alopecy® 2% 3 x 60 ml mit graduierter Dosierpipette à 1 ml.

Alopecy® 2% 60 ml mit graduierter Dosierpipette à 1 ml und Dosierpumpe mit Applikator.

Alopecy® 2% 3 x 60 ml mit graduierter Dosierpipette à 1 ml und Dosierpumpe mit Applikator.

Zulassungsinhaberin

Pierre Fabre (Suisse) SA, Allschwil

Diese Packungsbeilage wurde im Juni 2010 letztmals durch die Arzneimittelbehörde (Swissmedic) geprüft.

Informazione destinata ai pazienti

ALOPEXY®

Minoxidilum

2%



Legga attentamente il foglietto illustrativo che contiene importanti informazioni. Questo medicamento le è stato prescritto dal suo medico o le è stato consegnato senza prescrizione medica in farmacia. Per ottenere il maggior beneficio, usi il medicamento conformemente al foglietto illustrativo o segua le indicazioni del suo medico o del suo farmacista. Conservi il foglietto illustrativo per poterlo rileggere all'occorrenza.

Che cos'è Alopecy® 2% e quando lo si usa?

Alopecy® 2% è un prodotto per uso esterno, che favorisce la crescita dei capelli. Ostacola la caduta dei capelli di origine ormonale ereditaria (alopecia relativa agli ormoni androgenici). Per le donne e gli uomini che soffrono di alopecia ereditaria, è tipica una scarsa crescita dei capelli o l'apparizione di una calvizie nella regione della scriminatura. Alopecy® 2% si usa per il trattamento dell'eccessiva caduta dei capelli legata a determinati ormoni, e della calvizie nascente negli uomini e nelle donne.

Di che cosa occorre inoltre tener conto durante il trattamento?

Si tratta di un trattamento di lunga durata, i cui risultati variano da un paziente all'altro; l'apparizione della crescita dei capelli, però, avrà luogo lentamente, al più presto nel corso dei primi 4 mesi di trattamento. La stabilizzazione della caduta dei capelli si osserva dopo 3 mesi. I risultati migliori, tuttavia, possono talvolta apparire solo al termine dei 12 mesi negli uomini e degli 8 mesi nelle donne. Se il paziente risponde al trattamento, la sua nuova capigliatura sarà probabilmente chiara e sottile (peluria) e inizialmente poco visibile.

Quando il trattamento viene protratto, la capigliatura si ispessisce e diventa più scura, fino ad assumere il colore e la struttura della capigliatura già presente. Se si interrompe il trattamento, i capelli che sono ricresciuti, possono nuovamente cadere dopo 3-4 mesi.

Casi di calvizie più avanzate e calvizie superiori a 10 anni rispondono meno positivamente al trattamento.

Quando non si può usare Alopecy® 2%?

Alopecy® 2% non deve essere utilizzato nei seguenti casi:

- allergia al minoxidil o ad uno dei componenti (per es. all'alcol o al propilenglicole)
- caduta dei capelli sopraggiunta improvvisamente in seguito ad una gravidanza o ad un parto, o a causa di una malattia della tiroide
- caduta dei capelli che forma macchie e accompagnata da un'inflammatione del cuoio capelluto
- affezione dermatologica (pelle infiammata, rossa, irritata o dolorante, per es. dopo un colpo di sole o a causa di una dermatite) o un altro trattamento topico concomitante.

Inoltre Alopecy® 2% non è indicato per il trattamento di pazienti la cui calvizie è totale o che hanno perso completamente i peli. In caso di dubbi riguardo all'origine della caduta dei capelli, consulti il suo medico.

Alopecy® 2% non deve essere utilizzato da pazienti anziani e da pazienti di età inferiore a 18 anni.

Fino ad oggi, l'effetto di Alopecy® 2% sul cuoio capelluto malato non è noto; per questo motivo, Alopecy® 2% può essere applicato esclusivamente sul cuoio capelluto sano.

Quando è richiesta prudenza nell'uso di Alopecy® 2%?

I soggetti che soffrono di una malattia cardiovascolare o di pressione arteriosa bassa o alta, devono consultare il suo medico prima di iniziare il trattamento, dato che il preparato può eventualmente aggravare la situazione e gli effetti secondari possono essere molto seri. Non ingerire mai il medicamento. È esclusivamente per uso esterno. Bisogna prestare particolare attenzione ai sintomi quali palpitazioni, ritenzione di acqua nei tessuti (edema) e aumento di peso.

Un'assunzione accidentale del preparato può provocare gravi effetti indesiderati e deve essere immediatamente comunicata al medico. Dato che Alopecy 2% contiene alcol, può irritare il cuoio capelluto. Tale

irritazione è, generalmente, passeggera. Se l'irritazione si prolunga, non utilizzare più Alopecy 2%. In caso di contatto con le superfici sensibili (occhi, pelle irritata, ferite, mucose), sciacquare abbondantemente con acqua corrente.

Informi il suo medico o il suo farmacista nel caso in cui:

- soffre di altre malattie,
- soffre di allergie o
- assume o applica esternamente altri medicinali (anche se acquistati di sua iniziativa).

Si può usare Alopecy® 2% durante la gravidanza o l'allattamento?

Alopecy® 2% non può essere impiegato durante la gravidanza o l'allattamento.

Come usare Alopecy® 2%?

Adulti (sopra i 18 anni):

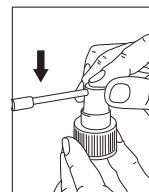
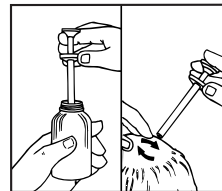
Alopecy® 2% è destinato esclusivamente all'uso esterno per adulti. Applicare, due volte al giorno, una dose da 1 ml sul cuoio capelluto prendendo come punto di partenza il centro della zona da trattare. Tale dose deve essere rispettata qualunque sia l'estensione della zona interessata. Rispettare un intervallo di 12 ore fra le due dosi. La dose non deve superare 1 ml di Alopecy 2% per ogni applicazione e 2 ml (due applicazioni) al giorno. Non applicare il prodotto su un'altra parte del corpo che non sia il cuoio capelluto. Lavarsi accuratamente le mani dopo l'applicazione. Applicare Alopecy® 2% solo quando i capelli e il cuoio capelluto sono perfettamente asciutti. Non usare l'asciuga-capelli per accelerare la vaporazione della soluzione.

Applicazione con la pipetta dosatrice

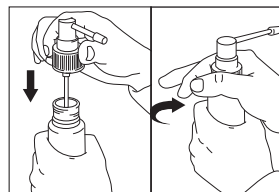
La pipetta dosatrice consente di prelevare con precisione 1 ml di soluzione da distribuire su tutta la zona da trattare. Distribuire la soluzione con l'estremità delle dita.

Applicazione con la pompa dosatrice con applicatore

Questo sistema è adatto all'applicazione su piccole superfici o sotto i capelli.

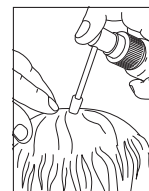


1. Inserire a scatto l'applicatore nella pompa: tenere ferma la parte principale della pompa e premere contemporaneamente sull'impugnatura dell'applicatore.



2. Svitare e togliere il coperchio dal flacone.

3. Introdurre nel flacone la pompa dosatrice munita di applicatore e avvitarla bene.



4. La pompa dosatrice può ora essere utilizzata.

5. Puntare l'applicatore verso il centro della zona da trattare o sotto i capelli, premere una volta e distribuire il prodotto con la punta delle dita in modo tale che l'intera area da trattare venga coperta. Ripetere l'applicazione 6 volte, così da raggiungere la dose di 1 ml.

L'efficacia e la tolleranza in persone sotto i 18 anni o di più di 65 anni non sono state documentate sufficientemente.

Si attenga alla posologia indicata nel foglietto illustrativo o prescritta dal suo medico. Se ritiene che l'azione del medicamento sia troppo debole o troppo forte ne parli al suo medico o al suo farmacista.

Quali effetti collaterali può avere Alopecy® 2%?

In seguito all'uso di Alopecy® 2% possono manifestarsi i seguenti effetti indesiderati: irritazione locale con pelle secca, desquamazione o prurito, eczema, arrossamento della pelle e del viso; più raramente reazioni allergiche. All'inizio del trattamento (da 2 a 6 settimane circa) nonché dopo l'interruzione, può aver luogo una caduta maggiore dei capelli, poiché i vecchi capelli sono rigettati e i follicoli piliferi preparati per la crescita dei nuovi capelli. Bisogna interrompere il trattamento e consultare un medico se, durante il trattamento, sopraggiungono improvvisamente dolori al petto e palpitazioni cardiache; lo stesso vale in caso di perdita di conoscenza e/o di vertigini, di un aumento di peso improvviso e inspiegabile, mani o piedi gonfi, arrossamenti persistenti, apparizione di forti reazioni allergiche (eczema da contatto, orticaria) o irritazione del cuoio capelluto trattato.

Se osserva effetti collaterali qui non descritti, dovrebbe informare il suo medico o il suo farmacista.

Di che altro occorre tener conto?

Il medicamento non dev'essere utilizzato oltre la data indicata con "EXP" sul recipiente. Tenere Alopecy® 2% fuori dalla portata dei bambini. Conservare a 15-30°C. Il prodotto è infiammabile. Conservare nel contenitore chiuso.

Il medico o il farmacista, che sono in possesso di un'informazione professionale dettagliata, possono darle ulteriori informazioni.

Cosa contiene Alopecy® 2%?

Il principio attivo è: Minoxidil 20 mg per 1 ml.

Gli altri componenti sono: γ-cyclodextrine, alcol, propilenglicole, acqua purificata.

Numero dell'omologazione

51853 (Swissmedic)

Dov'è ottenibile Alopecy® 2%? Quali confezioni sono disponibili?

In farmacia senza prescrizione medica.

Alopecy® 2% 60 ml con pipetta dosatrice graduata da 1 ml.

Alopecy® 2% 3x 60 ml con pipetta dosatrice graduata da 1 ml.

Alopecy® 2% 60 ml con pipetta dosatrice graduata da 1 ml e pompa dosatrice con applicatore.

Alopecy® 2% 3 x 60 ml con pipetta dosatrice graduata da 1 ml e pompa dosatrice con applicatore.

Titolare dell'omologazione

Pierre Fabre (Suisse) SA, Allschwil

Questo foglietto illustrativo è stato controllato l'ultima volta nel giugno 2010 dall'autorità competente in materia di medicinali (Swissmedic).